

ZABUDOWA ŚCIANĄ MUROWANĄ ISTNIEJĄCEJ CZĘŚCI ZADASZENIA
ŻELBETOWEGO W CELU POSZERZENIA STREFY GASTRONOMII.

STAL ZBROJENIOWA

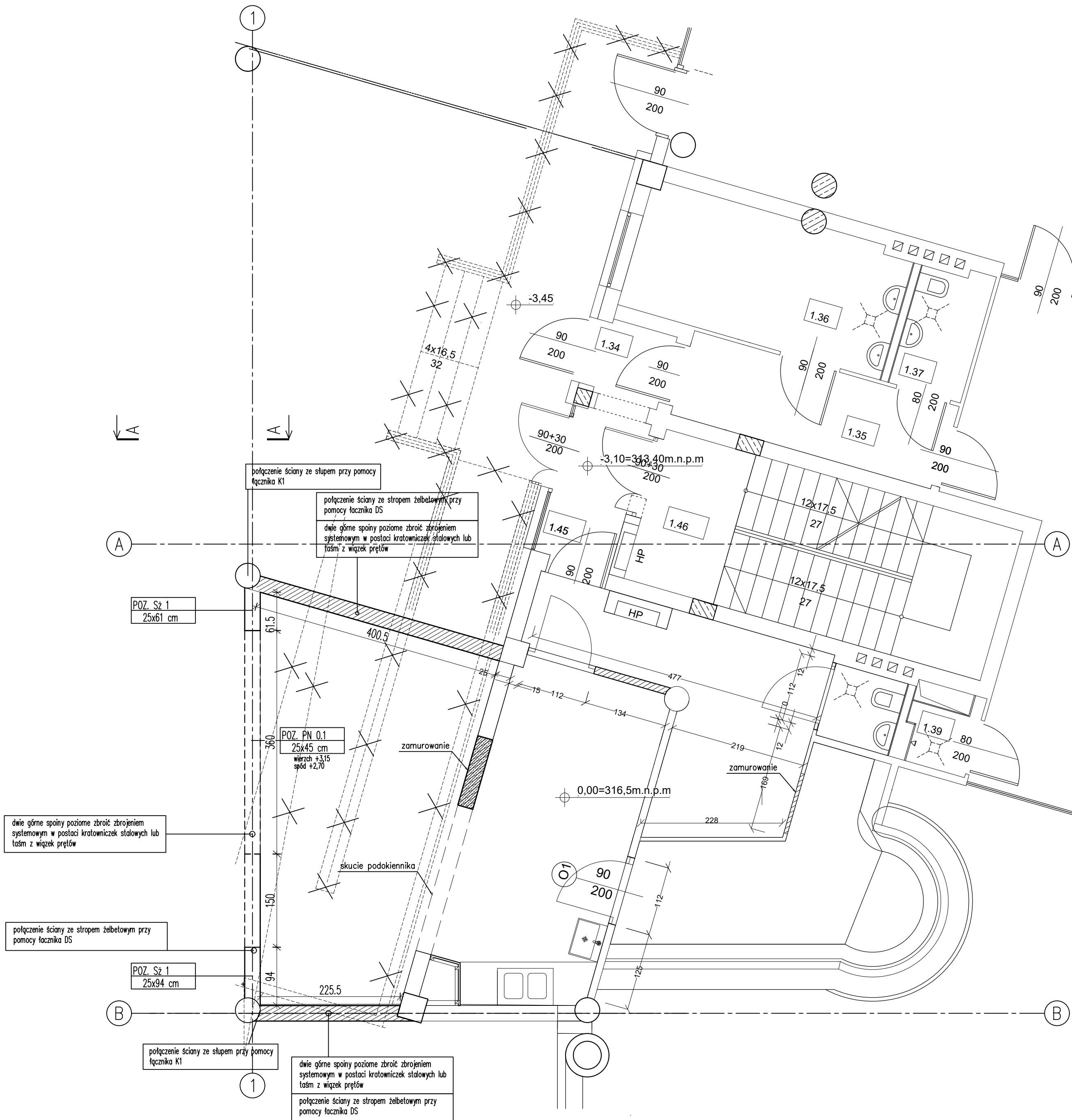
AIIN - B500SP/B500A - PRĘTY GŁÓWNE

KLASA EKSPZYCJI:

- ELEMENTY PONIŻEJ POZIOMU TERENU XC2
- ELEMENTY POWYŻEJ POZIOMU TERENU XC1

Technical drawing of a rectangular plate with dimensions and reinforcement details. The plate has a width of 2500 mm and a height of 2500 mm. The reinforcement details are as follows:

- Top reinforcement: 4#16 (4 bars of 16 mm diameter)
- Bottom reinforcement: 5#16 (5 bars of 16 mm diameter)
- Left side reinforcement: 2#12 (2 bars of 12 mm diameter)
- Right side reinforcement: Ø6 co 25 (6 mm diameter bars at 25 mm spacing)

[illegible]

UWAGA: WSZYSTKIE WYMIARY SPRAWDZIĆ NA BUDOWIE PRZED REALIZACJĄ ZAMÓWIENIA			
Investor TARNOGÓRSKI OŚRODEK SPORTU I REKREACJI 42-600 TARNOWSKIE GÓRY UL. OBWODNICA 8			
Projektant 	Biuro projektów SPART S.C. Toruńskie Podkolybie, Bogusław Czech 41-602 BYTÓW, Pol. Słowackiego 6/3 tel. fax (022) 389 24 42; e-mail: 601.337.780; 601.337.782 e-mail: spart@gonczar.pl biuro@gonczar.pl		
Nazwa inwestycji PRZEBUDOWA I ROZBUDOWA BUDYNKU PARKU WODNEGO W TYM: PRZEBUDOWA OTWORÓW OKIENNYCH, PRZEBUDOWA KLADY NAPRAWIECZNEJ, ROZBUDOWA ZAPLECZA GASTRONOMICZNEGO ORAZ ZWZMOCNIENIE KONSTRUKCJI DACHOWYCH NAŁ BASENAMI WRAZ Z TERMOIZOLACJĄ CAŁEGO BUDYNKU W RAMACH DARMOWEJ INWESTYCYJNEGO ROD. NAZWA: PONOWIENIE EFEKTYWNOŚCI ENERGETYCZNEJ BUDYNKU KOMPLEKSU BASENÓW KRYTYCH			
Lokalizacja inwestycji 42-600 TARNOWSKIE GÓRY, UL. OBWODNICA 8			
Tytuł rysunku RZUT PARTERU - ROZBUDOWA GASTRONOMII			
Projektował mgr inż. Adam Skutkalin	Nr uprawnień SK/2395/PW/PWOK/08	Podpis	Skala <div style="font-size: 2em; text-align: center;">1 : 50</div>
Opracował	Nr uprawnień	Podpis	Skala
Sprawdził inż. Marcin Zieliński	Nr uprawnień SK/3539/PWOK/11	Podpis	Nr rysunku <div style="font-size: 2em; text-align: center;">K04</div>
Specjalność KONSTRUKCJA			
Pracownia PROJEKT TECHNICZNY			
DATA OPRACOWANIA ZASTRZEŻONE			
2016 GRUDZIEŃ 25			
Rewizja			<div style="font-size: 1.5em;">01</div>